

“Une maison en Normandie”

Joël Dragutin - théâtre 95

dossier Scénographie

9/07/12

Nicolas Simonin

révision 26/07/2012





structure



Principe :

l'espace inscrit sur scène la coupe oblique d'une potentielle maison Normande.

le coté jardin place l'ancrage de la maison, par des murs qui semblent lourds et solides.

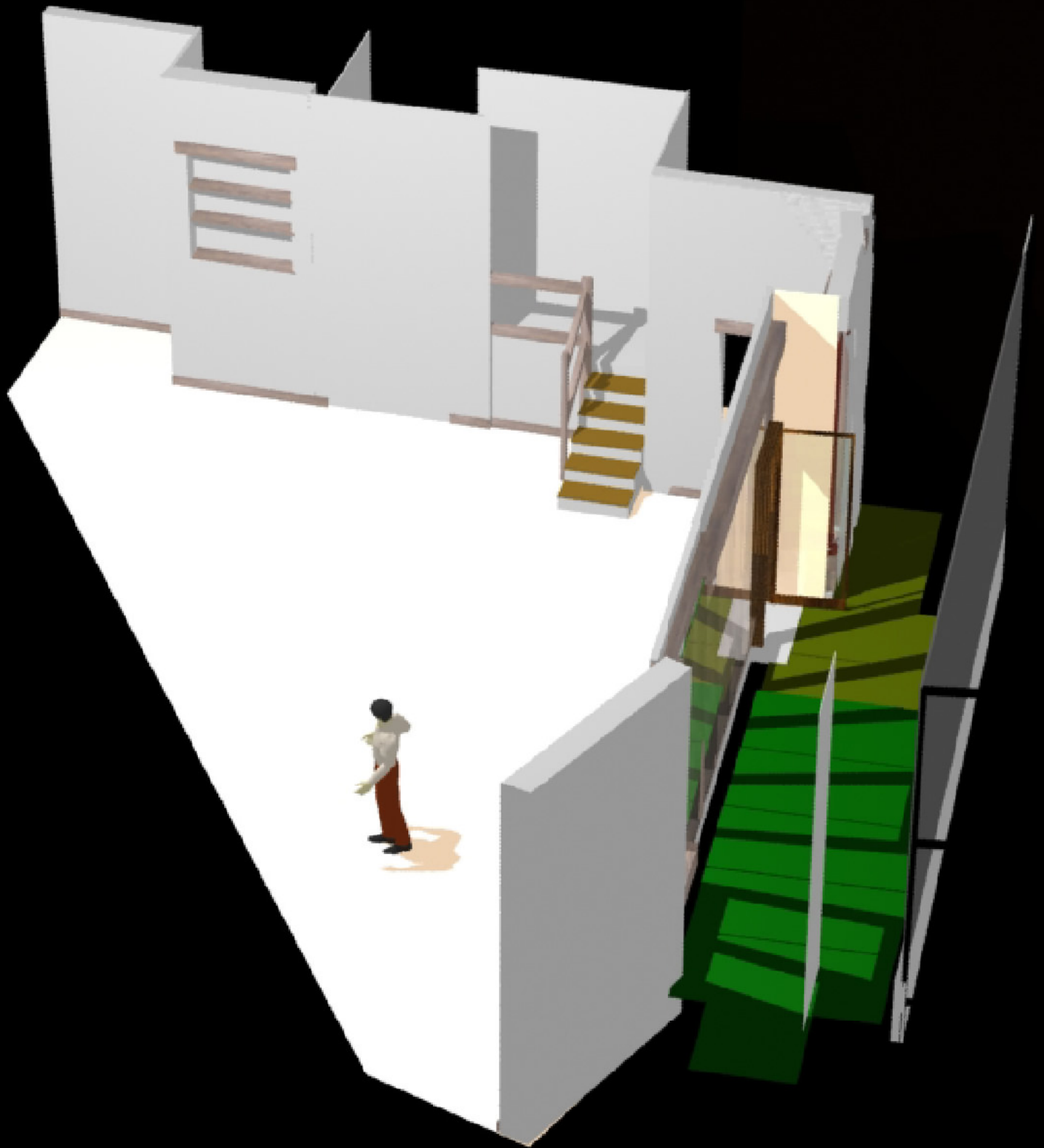
la présence de l'exterieur est filtrée par une partie en colombages laissant voir un maximum d'ouverture tout en fragilisant au minimum l'aspect de la structure.

les structures de formes sont simples, le séquençage des colombages étant déjà complexe. mobilier et accessoires, patines, rendront très vite cet espace habité.

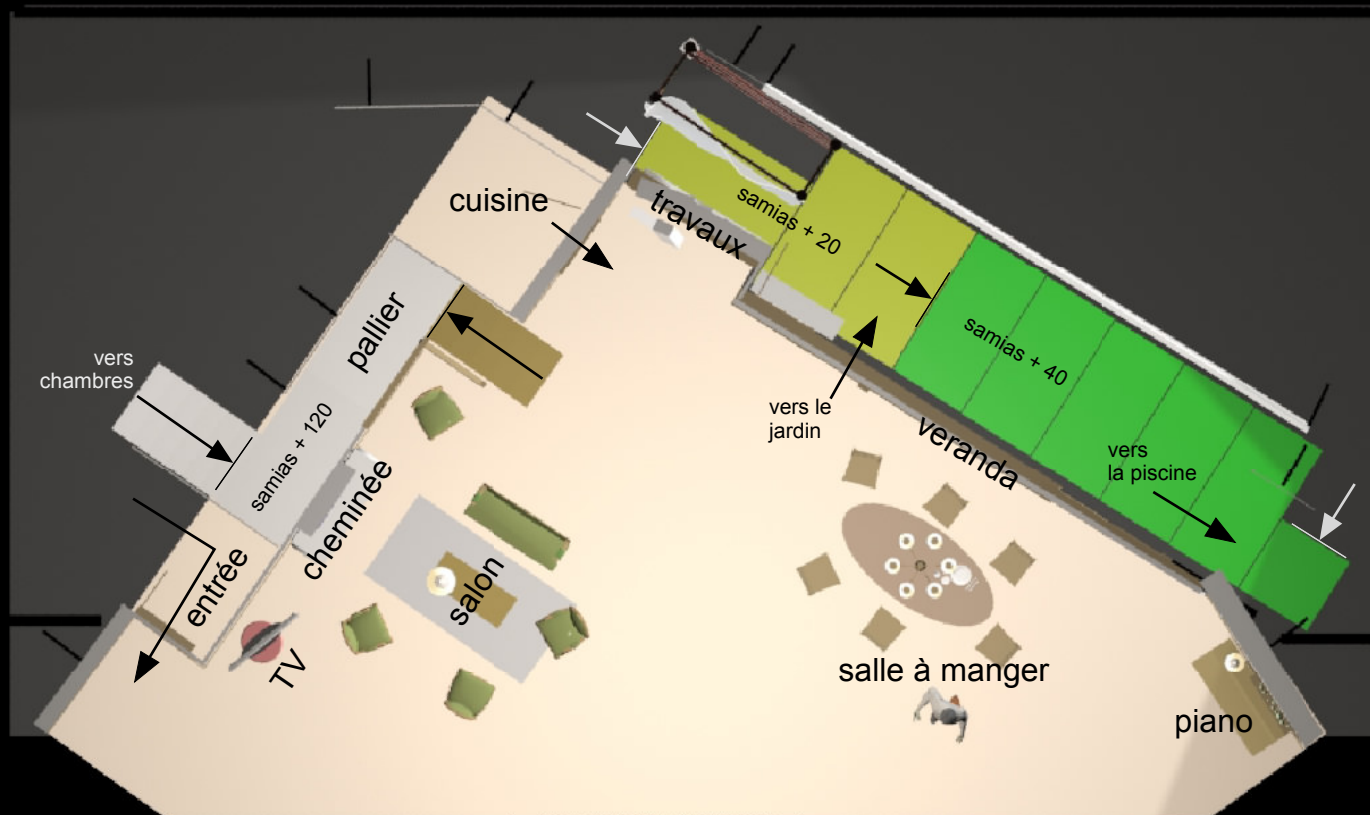
le traitement des murs et leur formes s'inspirent d'un réalisme cinématographique.

il s'agit de pierre blanche recouverte d'un enduit à la chaux qui a vécu.

sans verser dans le rustique, des plinthes et des poutres en chène clair, un dallage en opus romain en pierre. pas de décroatif dans la structure, pas de moulures mais des chevilles qui dénoncent l'assemblage des poutres.







- l'entrée principale vers l'extérieur est à la face jardin. une entrée relie les autres pièces du rdc.
- la porte au lointain jardin, quasiment centrale donne sur la cuisine.

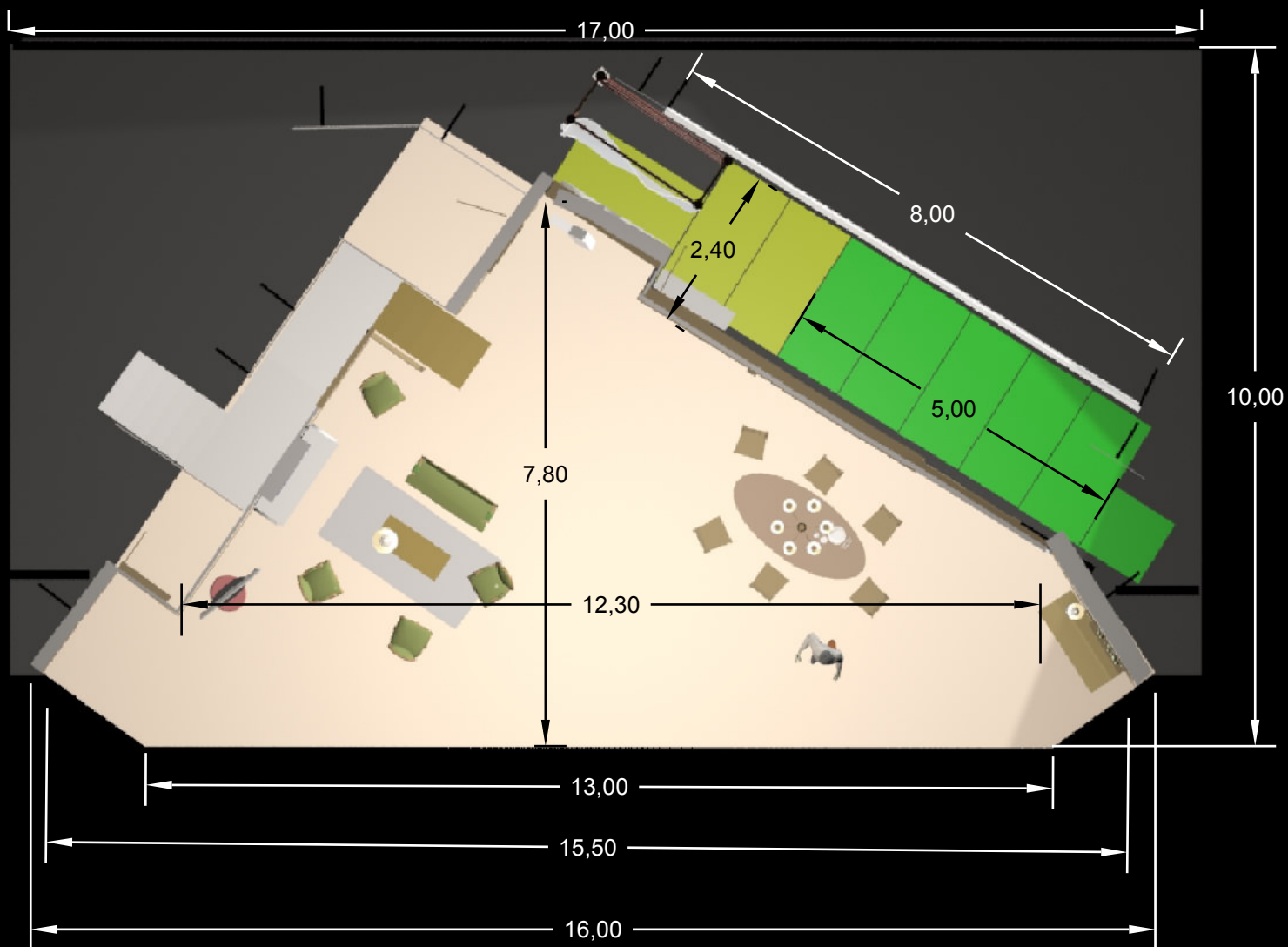
Devant cette dernière un escalier mène au chambres, via un pallier à 1.20m.

- le côté cour est organisé autour d'une partie à colombages pour une grande partie vitrée, donnant sur une terrasse et une partie engazonnée.
- une porte ouvrante donne sur l'extérieur. non loin de la porte de la cuisine.
- la partie jardin de ce mur est en travaux, ceux-ci se prolongent jusqu'au mur de la cuisine. on aperçoit via des bâches et une étaie, une tour d'échafaudage.
- le fond de cette percée vers l'extérieur est un muret qui cache le bas d'un cyclo de 8m x 4m. qui reçoit une projection en retro.
- la sortie vers l'extérieur par la porte de la véranda, s'effectue soit vers la zone zone travaux, soit en longeant la veranda vers la face cour.

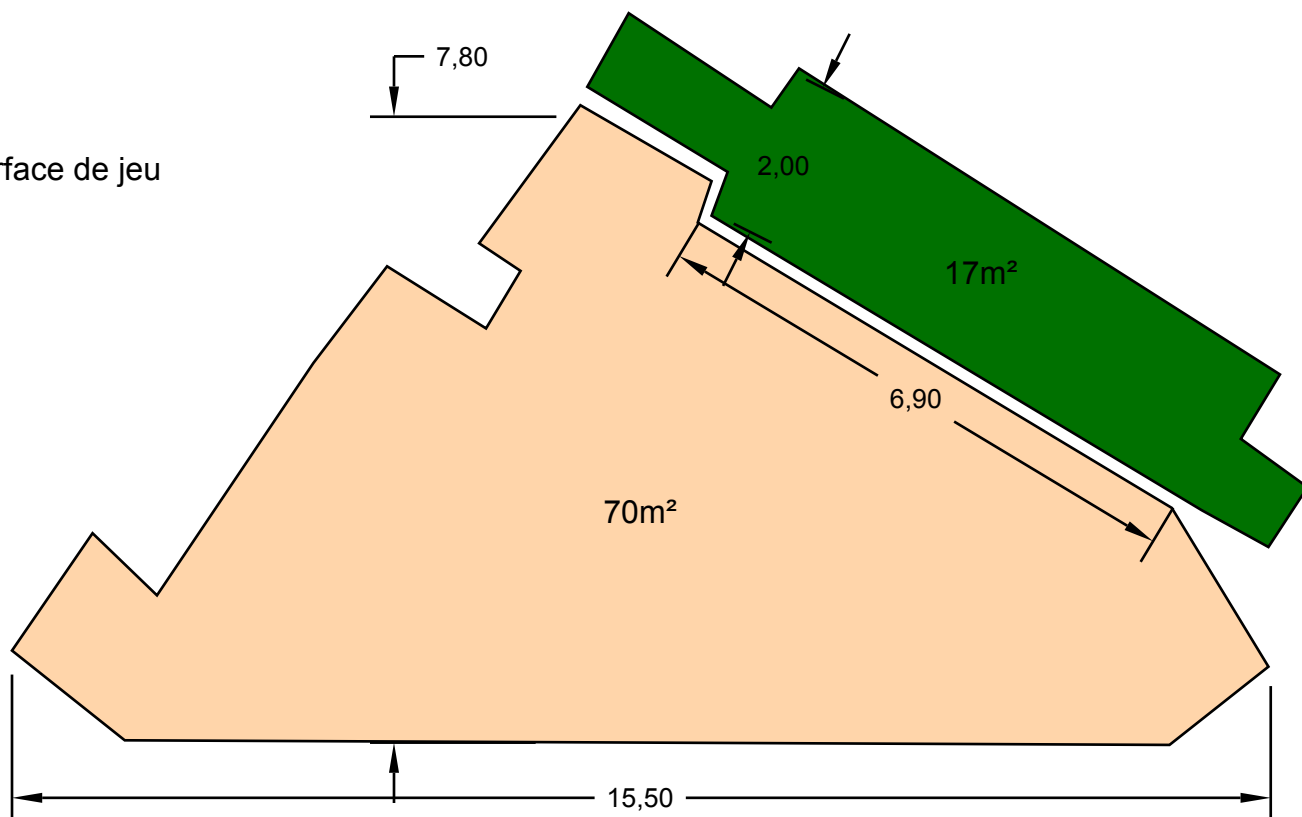
Cette partie est surélevée. la zone de jeu à 40cm est de 2mx5m.
L'espace se referme à la face cour, et alors qu'il "devrait" être situé dans la salle, une zone piano est placé à l'extrême bord cour.

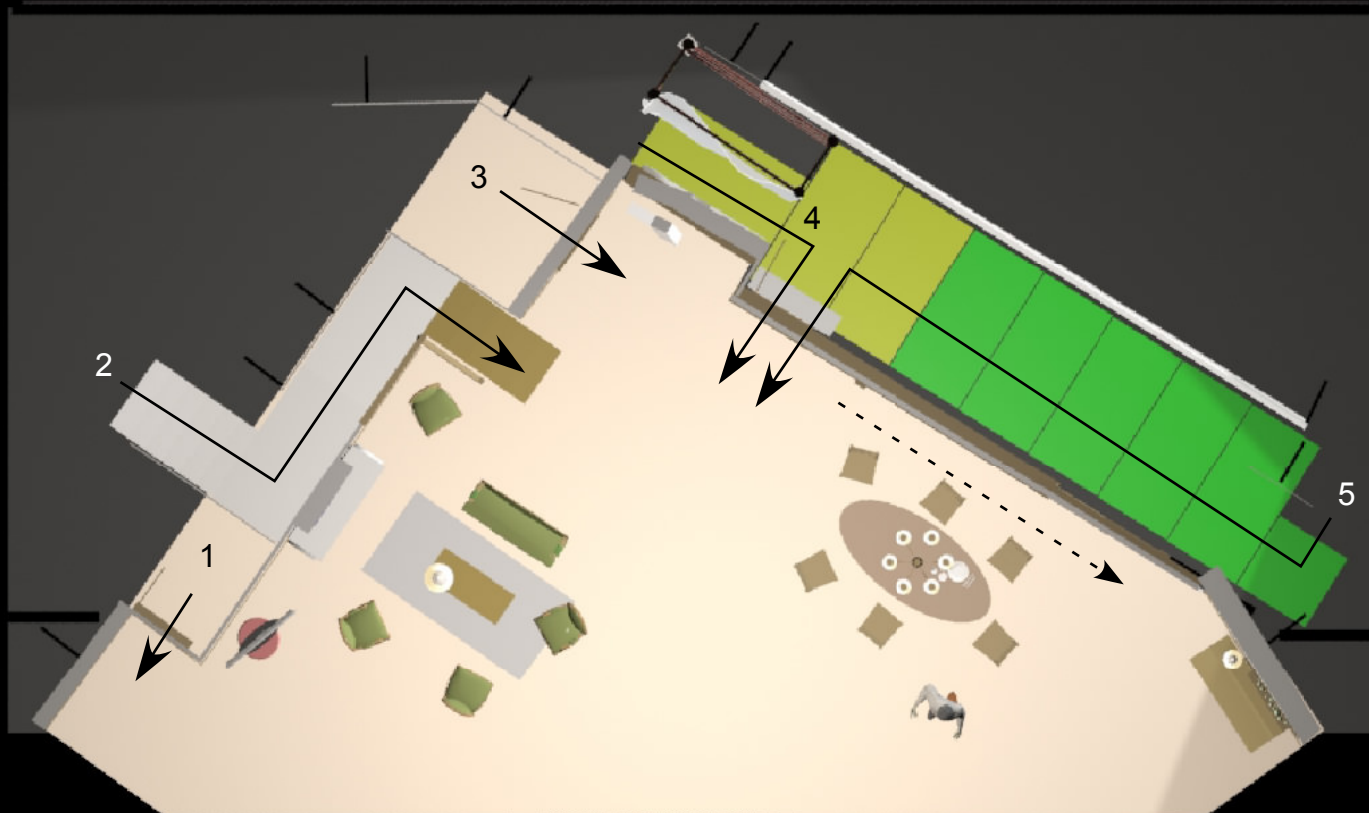
les derniers ménagements visent à augmenter au maximum les zones de jeu.
nous prévoyons d'ajouter un rang de samias devant l'espace existant pour travailler sur une profondeur de 10m.

cotations principales

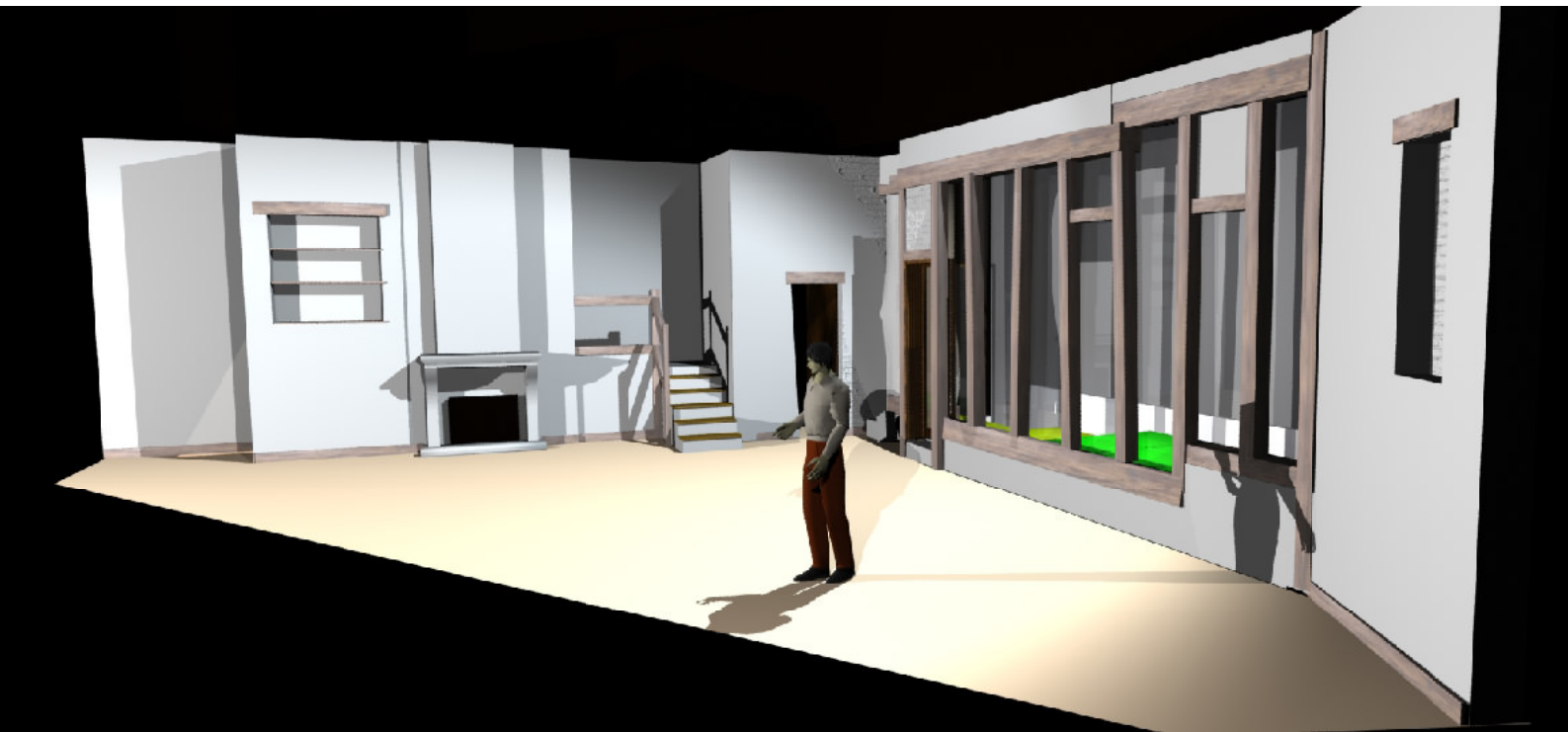


surface de jeu





ce dispositif permet un travail en plans simultanés : les entrées peuvent contourner les zones de jeu sans les troubler.
tous les espaces sont perméables à jardin alors qu'il faut forcément longer la table, soit par la face soit par l'arrière de celle-ci pour atteindre la zone bibliothèque -piano.





Murs JARDIN avec traitement pierre :

A 180 x 400 mur avec plinthe

B 100 x 400 avec fausse épaisseur 20cm à l'endroit de la porte de 80 x 220

C 360 x 400 mur avec cheminé, plinthe, étagères 120 x 25

D 135 x 120 sous bassement pallier. rambarde et main courante

E 240 x 400 cuisine avec porte 80 x 200

F 220 x 400 découverte porte entrée

F 240 x 400 fond escalier, partie visible à +1m derrière les samias

H 200 x 400 coté escalier

I et J 180 x 400 découvertes fond cuisine

K 200 x 400 Mur en travaux

L 700 x 400 Veranda avec porte 80 x 220 à + 20cm.

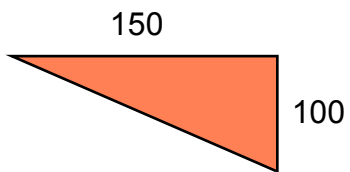
M bibliothèque fenêtre murée h=150 l=55

N 100 x 400 cadrage cyclo jardin

O 100 x 400 cadrage cyclo cour

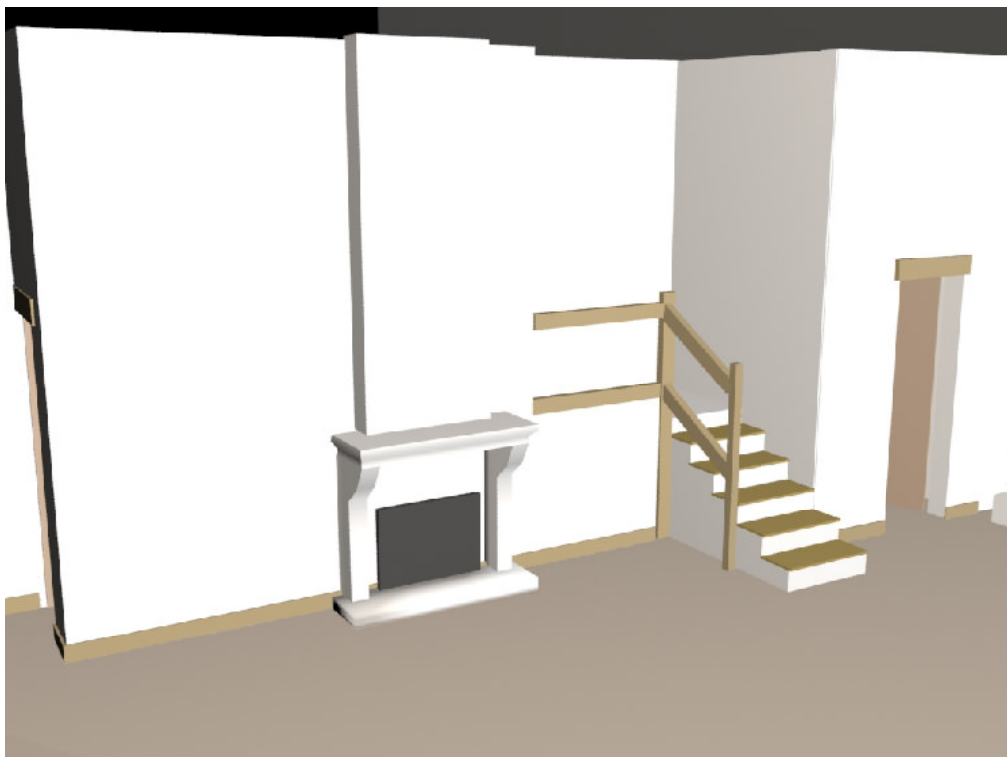
P 70 x 800 muret bas cyclo

praticables

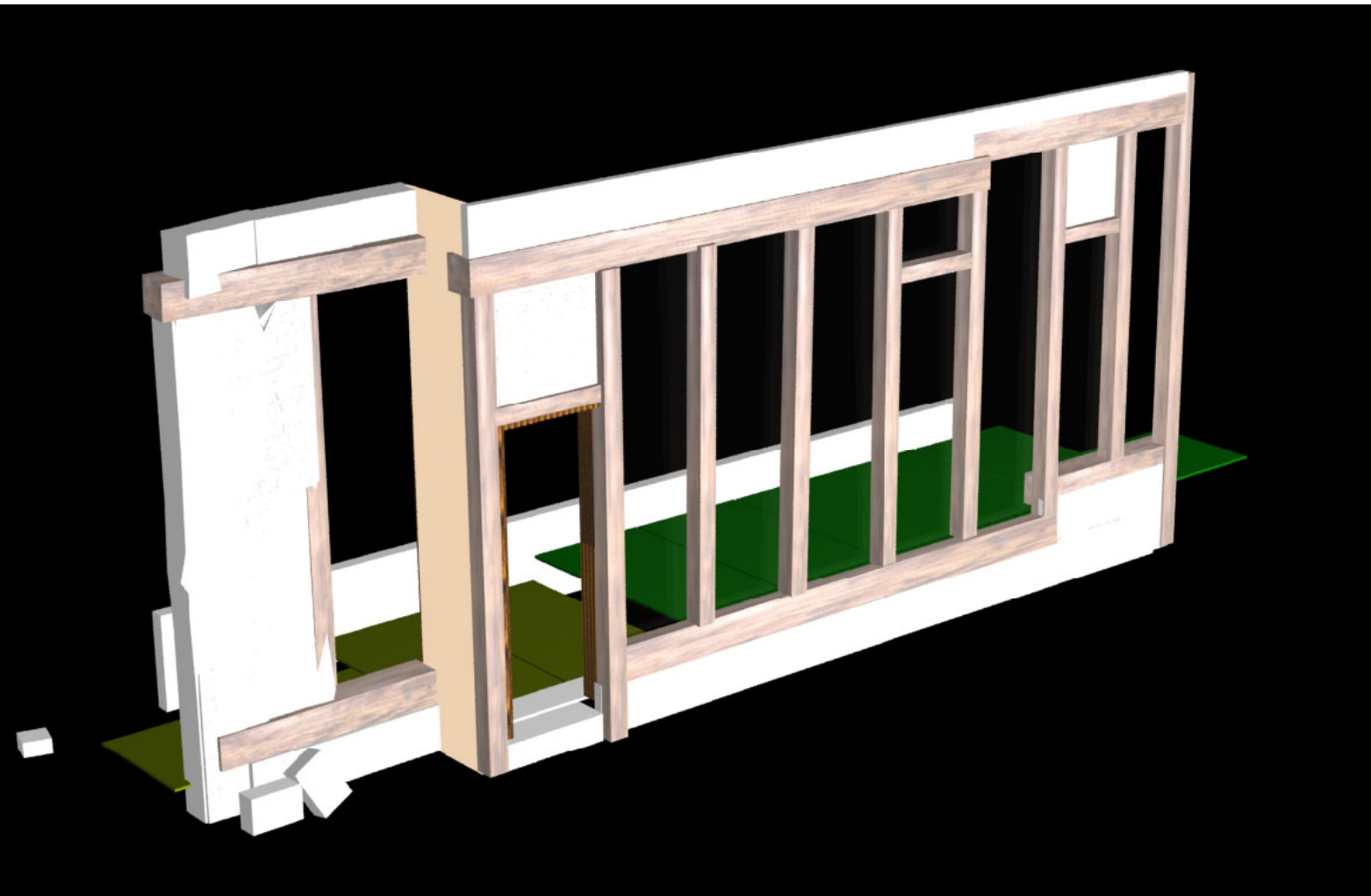


2 praticables de 20cm de haut pour "finir" la bande de samias de l'avant scène

cheminée



hauteur 130 profondeur 50 largeur 140



1 porte ouvrante type veranda 80 x 220
hauteur totale 400m. partie vitrées sur 300 x 500 (max)

poutres verticales de 17 x 17

6 x 280

2 x 340

2 x 360

traverses 17 x 17

2 x 75

1x 96

horizontales 25 x 25

1 x 445

1 x 465

1 x 240

1 x 200



1 banquette
2 chaises
2 fauteuils





- 1 table ronde merisier style Louis Philippe, diamètre 1,35 m (+4 rallonges jusqu'à 14 convives)
- 6 chaises refaites tapissier
- 3 paires rideaux doublés et 4 coussins assortis



Détail d'implantation des samias

